

ソラ保育園くらしき便り

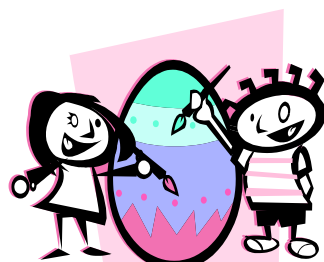
H18. 8月号

夏の日差しは植物だけでなく、子どもたちもぐんぐん強く育てていってくれています。怖がって入っていたプールも、周りのお友達の刺激を受けて、少しずつ水に慣れていっているようです。8月より、「ソラ保育園くらしき」と園名も新しくなり、子ども達と一緒にぐんぐん育っていきたくと思っています。今後ともよろしくお願い致します。

新しいお友だち

なかとう ちひろちゃん(2さい) せなみ くおんくん(3さい)
せなみ とわちゃん(2さい) なかだ るなちゃん(3ヶ月)
たなか りくとくん(7ヶ月)

たくさん遊ぼうね



お誕生日会

7月生まれのお友達のお誕生日会をしました。

かわい ゆうりくん(1さい) みやたに あいなちゃん(1さい)
になりました。おめでとう!



8月のうた

アイスクリーム

おおきなぞうさんが

8月の行事

身体測定

誕生日会(16日)

お店屋さんごっこ(21日)

21日のプールは中止とします

七夕会

7月7日

7月7日に七夕会をしました。「たなばたさま」のうたをみんなで歌ってから、おうちの人と一緒に書いた短冊の願い事を発表しました。みんなの願い事がお星様に届いているといいね



英語であそぼう

7月からレイチェル先生に替わって、カレン先生に来ていただいています。みんな、今まで教えてもらった事が身についていて、カレン先生も驚かれています。

(8月の英語は10日と15日がお休みになります。代わりに29日と30日に行います)

(一時預かりの方は保育料のみ頂く様になります)

お知らせ

8月13日(日)~15日(火)のご利用は一時預かり、月極保育共に特別料金を頂く様になります。

お願い

ソラ保育園くらしきではIP電話を使用しているため、番号通知が050-2002-0170となります。

欠席・遅刻の場合は、必ずご連絡下さい。(午前登園児は9時まで、午後登園児は15時まで)

汗をかくためお着替えをする機会が増えます。汚れ物を入れるビニール袋をご持参下さい。(スーパーなどの袋で結構です)

登園予定にない日の登園や登園時間の変更はお早めにご連絡下さい。連絡のない場合は対応できない事がございます。

お子様の持ち物には必ずご記名をお願い致します。紛失した場合、お返しできません。また、ご記名のない物は、こちらで記入させていただきます。

ソラ保育園の駐車場にゴミやタバコの吸い殻を捨てないようお願い致します。駐車場でアイドリングをしないように、ご協力をお願い致します。

